

Akce: Karlovarská krajská nemocnice, a.s. – nemocnice v Chebu
Dokončení revitalizace areálu nemocnice v Chebu
– úprava a rozdělení
Dokumentace pro provádění stavby

Investor: Karlovarský kraj
Závodní 353/88
360 21 Karlovy Vary

Zak. číslo: A 03 – 20 – P

D1. 02 Rekonstrukce pavilonu B

D1.02.4e-03 TECHNICKÉ PODMÍNKY

D1.02.4e Zdravotně technické instalace

Zpracování dokumentace ve vztahu na požadavky zákona 137/2006 Sb. a vyhlášky 230/2012 Sb.

Projektová dokumentace je zpracována na základě ceníků ÚRS Praha, zpracovatel vycházel z dostupných katalogů popisů a směrných cen stavebních prací, vydání 2015.

Položka soupisu prací obsahuje popis položky jednoznačně vymezující druh a kvalitu prací, dodávky nebo služby, s případným odkazem na jiné dokumenty, jimiž jsou technické zprávy, výkresové části projektové dokumentace, technické podmínky a ostatní dokumenty dle vyhl. 499/2006 Sb. o dokumentaci staveb.

Pro výrobky a práce, které nejsou obsahem výše uvedených ceníků, jsou zpracovány technické podmínky, které stanoví souhrn všech technických popisů a vymezení technické charakteristiky a požadavky na stavební práce a dodávky dle § 45 a 46 zákona 137/2006 Sb.

OBSAH:

ZAŘIZOVACÍ PŘEDMĚTY	3
A) Výlevka	3
B) Umyvadlo	4
C) Zdravotní umyvadlo	4
D) Klozet závěsný	5
E) Klozet závěsný prodloužený	5
F) Sprchová vanička	5
G) Sprchové dveře	6
Výtokové armatury	7
H) Stojánková baterie umyvadlová	7
I) Nástěnná baterie s otočným ramínkem	7
J) Sprchový set	7
ARMATURY KANALIZACE	8
K) KONDENZAČNÍ SIFON	8
L) KONDENZAČNÍ SIFON PODOMÍTKOVÝ	8
PODLAHOVÉ VPUSTI	9
M) Podlahová vpust-bezbariérové sprchy	9
N) Nerezový podlahový rošt s jedním odtokem	9
Hydrant	10
O) Hydrant s tvarově stálou hadicí	10
Armatury vodovod	11
P) Oddělovač	11
Q) WC modul - pro zazdění	12
R) Ovládání splachování WC, ruční / pneumatické	12

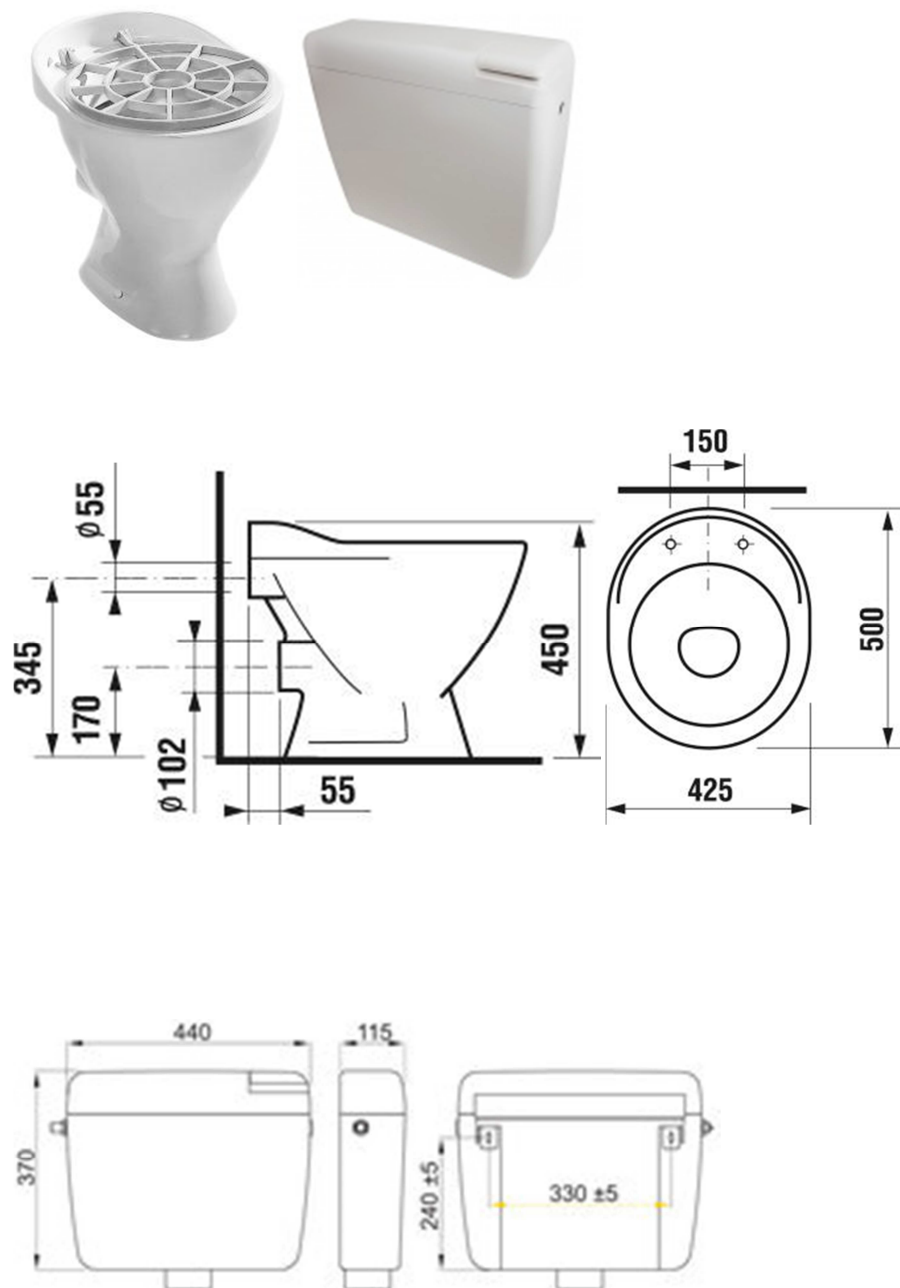
ZAŘIZOVACÍ PŘEDMĚTY

A) Výlevka

Popis:

Keramická, volně stojící, vč. nízkopoložené plastové WC nádržky START/STOP, dl. 53 cm

Technické údaje:



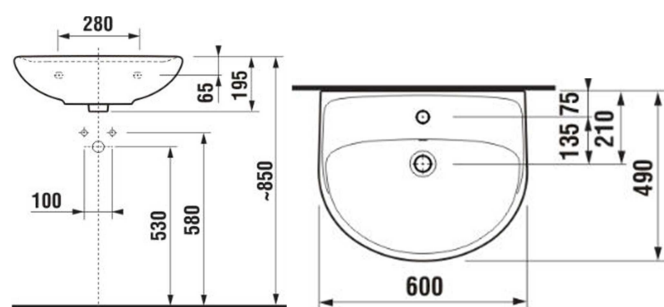
B) Umyvadlo

Popis:



keramické o rozměrech 60x49 cm, s detaily zvýšených okrajů včetně krytu na sifon, provedení bez otvoru na baterii, alt. s otvorem na baterii

Technické údaje:



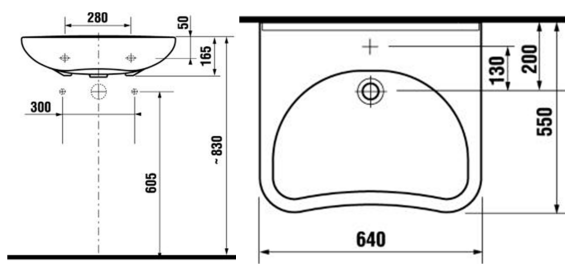
C) Zdravotní umyvadlo

Popis:



keramické o rozměrech 64x55 cm splňující podmínky vyhlášky č. 398/2009 Sb. bez otvoru na baterii

Technické údaje:



D) Klozet závěsný

Popis:



keramický, dl. 53 cm, hluboké splachování, vč. duroplastového sedátka pro závěsný klozet, antibakteriální, nerezové úchyty včetně montážního modulu se skrytou nádržkou osadit na výšku keramiky 440 mm nad podlahou

E) Klozet závěsný prodloužený

Popis:



keramický, dl. 70 cm, splňující podmínky vyhlášky č. 398/2009 Sb., hluboké splachování, vč. sedátka bez poklopu, s antibakteriální včetně montážního modulu se skrytou nádržkou osadit na výšku horní hrany sedátka 460 mm nad podlahou

F) Sprchová vanička

Popis:



sprchová vanička čtvercová alt. čtvrtkruhová z litého mramoru, o rozměrech 90x90 cm, extra plochá hl. 1,5cm, montážní výška 3 cm, průměr sifonu 9 cm, s protiskluzovou povrchovou úpravou, lepit na podlahu



vaničkový sifon s krytkou plastovou chromovanouo průměru 90 mm

odtékání vody 30 litrů za minutu výška sifonu je 81 mm

G) Sprchové dveře

Popis:



rámové sprchové kouty v kombinaci hliníkového rámu s 6 mm bezpečnostním sklem, odolné pojezdy s ložisky z nerezové oceli

sprchový kout čtvrtkruhový čtyřdílňý
sprchové dveře dvoudílné
pevná stěna o rozměru 90 cm, výška 185 cm
výplň z bezpečnostního skla tl .6mm:

Výtokové armatury

H) Stojánková baterie umyvadlová

Popis:



stojánková umyvadlová jednopáková baterie, jednootvorová montáž
keramická kartuše s omezovačem horké vody
chrom

I) Nástěnná baterie s otočným ramínkem

Popis:



dřezová nástěnná jednopáková baterie
keramická kartuše, otočný výtok
chrom

J) Sprchový set

Popis:



sprchová nástěnná jednopáková baterie
keramická kartuše



hadice 160 cm, alt. 200 cm,
ruční sprcha s rychlým čištěním od vodního kamene držák sprchy, tyč dl. 60 cm
chrom

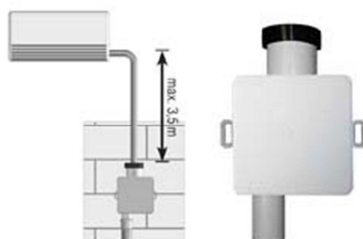
ARMATURY KANALIZACE

K) KONDENZAČNÍ SIFON



Popis: Kondenzační sifon s vodorovným odtokem a svislým nebo vodorovným připojením 5/4" popř. d 12-18 mm s vodní zápachovou uzávěrkou a mechanickým zápachovým uzávěrem (kulička) a čistící vložkou.

L) KONDENZAČNÍ SIFON PODOMÍTKOVÝ



Popis: Vodní zápachová uzávěrka DN32 pro odvod kondenzátu s přídavnou mechanickou zápachovou uzávěrkou (kulička), podomítkové provedení. Instalace možná pouze vertikálně!! Připojení potrubí s kondenzátem pr. 20-32mm (minimální vnitřní průměr připojovacího potrubí 18mm!!). transparentní čistící vložka je vyjímatelná z podomítkového tělesa pro údržbu. Délkově upravitelná stavební ochranná zátka a kryt jsou součástí

balení. Minimální hloubka pro zabudování 60mm.

PODLAHOVÉ VPUSTI

M) Podlahová vpust'-bezbariérové sprchy

Popis:



Podlahová vpust DN40/50 s velkým průtokem, s vodorovným odtokem s izolačním límcem, zápachovou uzavěrkou PRIMUS. Hladina uzavírací vody v zápachové uzavěrce je 30mm. Nástavec výškově stavitelný 10-80mm/rámeček z nerezové oceli 121x121mm a vtoková mřížka 138x138mm Tento zápachový uzávěr je těsný s i bez vody v ZU. Doplnění vody do ZU již není nutné. Ochranný stavební kryt rámečku je v balení. Minimální stavební výška 70 mm.

Technické údaje:

materiál – PE, dimenze - DN 40/50

hydraulická kapacita - 0,43l/s, stavební výška - 67 mm

vtoková mřížka – 115x115mm, třída zatížení – 300 kg

N) Nerezový podlahový rošt s jedním odtokem

Popis:



Nerezový podlahový rošt š.150 mm dl.2300 a 2100mm z nerezové oceli AISI 316 stavební výška 100 mm, třída zatížení – 300 kg

Hydrant

O) Hydrant s tvarově stálou hadicí



Popis: délka hadice: 30 m objednat bez skříně (skříně jsou součástí výrobků PSV ve stavební části)

- Výška: 640 mm
- Hloubka: 265 mm

Armatury vodovod

P) Oddělovač



Popis: Potrubní oddělovač pro ochranu rozvodů pitné vody před kontaminací způsobenou zpětným tlakem, zpětným průtokem a nebo zpětným nasátím.

Technické údaje:

Materiál tělesa bronz RG5

Ochrana proti znečištění pitné vody třída 4

Připojení vnější závit

Maximální teplota média 65 oC

Jmenovitý tlak PN10

Minimální vstupní tlak 1,5 bar

Montážní poloha vodorovná

Další popis • Optimální ochrana rozvodného systému pitné vody

- Integrované filtrační sítko na přívodu
- Ventilová vložka plní úlohu zpětného ventilu na přívodu a vypouštěcího ventilu.
- Jednoduchý servis - vyměnitelná vložka ventilu
- Necitlivý na kolísání tlaku - z vypouštěcího ventilu nevytéká
- Kompaktní konstrukce
- Neomezený přístup ke všem vnitřním komponentům
- Nízká tlaková ztráta a vysoký výkon proudění
- Trojnásobná bezpečnost - dva zpětné ventily a jeden vypouštěcí ventil rozdělují oddělovač do tří komor
- Nízká úroveň hluku - třída 2

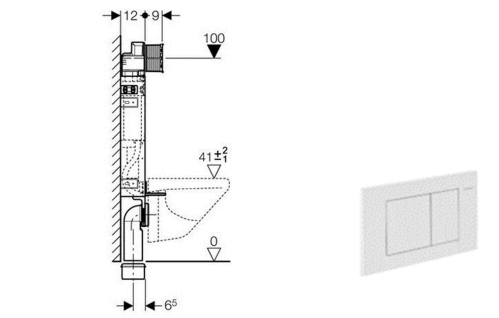
Montážní moduly

Q) WC modul - pro zazdění

Popis:



Prvek pro závěsné WC, s nádržkou, ovládání zepředu



Technické údaje:

Přívod vody R 1/2" s integrovaným rohovým ventilem a ručním ovládacím kolečkem

Splachovací koleno

Ochranná zátka

Kryt pro hrubou montáž pro servisní otvor

Souprava pro připojení WC, ř 90 mm

Odpadní koleno pro WC, PE-HD, ř 90 mm

Přechodka, PE-HD, ř 90/110 mm

2 závitové tyče M12 pro upevnění keramiky

Výplňový díl

Souprava pro tlumení hluku

Upevňovací materiál

Ovládací tlačítko – 2 možnosti splachování

R) Ovládání splachování WC, ruční / pneumatické

1 množství splachování

